



Η συμβολή των ιδιωτικών δομών Υγείας στη διαχείριση της πανδημίας και ο ρόλος τους στη νέα εποχή

Το Σύστημα Υγείας στην COVID-19 και στη μετά COVID-19 εποχή

1 Ιουνίου 2021

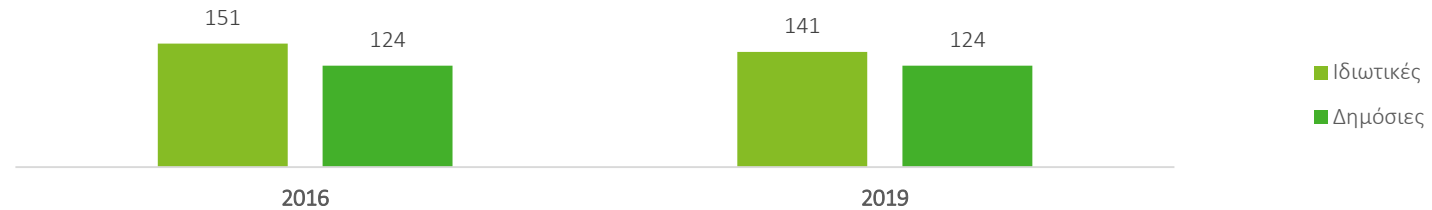
Ιδιωτικές Δομές Υγείας

Οι ιδιωτικές δομές καλύπτουν σημαντικό κομμάτι της ζήτησης των υπηρεσιών υγείας, με προστιθέμενη αξία τόσο για τον ασθενή, όσο και για την οικονομία.



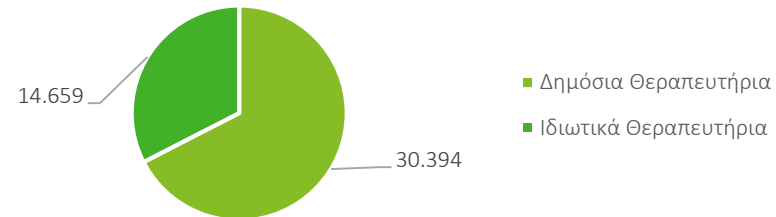
01

Πλήθος Κλινικών



02

Πλήθος Κλινών (2018)



03

Βασικά Οικονομικά Μεγέθη

Μέγεθος Αγοράς: €1 δις – €1.2 δις

~15.000 εργαζόμενοι

Πηγή: ΕΛΣΤΑΤ, Εκτιμήσεις Deloitte

Συνεργασία κατά τη διάρκεια της Πανδημίας

Ήδη από το Φεβρουάριο 2020 ο ιδιωτικός τομέας υποστήριξε το Εθνικό Σύστημα Υγείας, ενώ αναμένεται άμεσα η επέκταση της συνεργασίας με την ενεργοποίηση και των ιδιωτικών εμβολιαστικών κέντρων.



Συνεργασία κατά τη διάρκεια της Πανδημίας

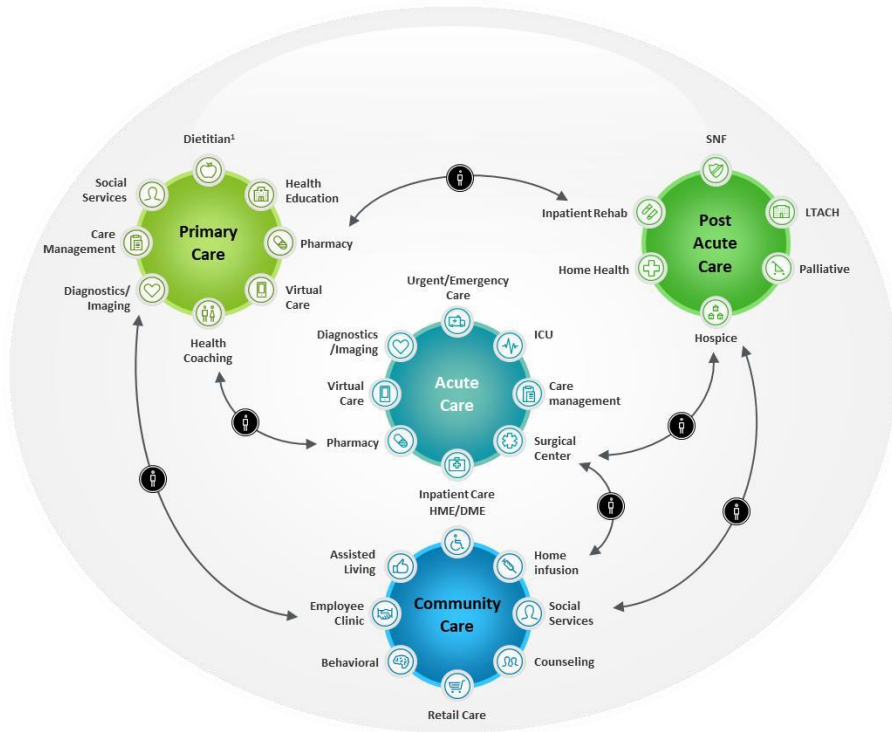
Το μοντέλο συνεργασίας καταδεικνύει τις δυνατότητες για συνέργειες προς όφελος του ασθενούς.



Η νέα εποχή

Η υγεία μεταβαίνει προς ένα μοντέλο που θέτει τον Ασθενή στο επίκεντρο.

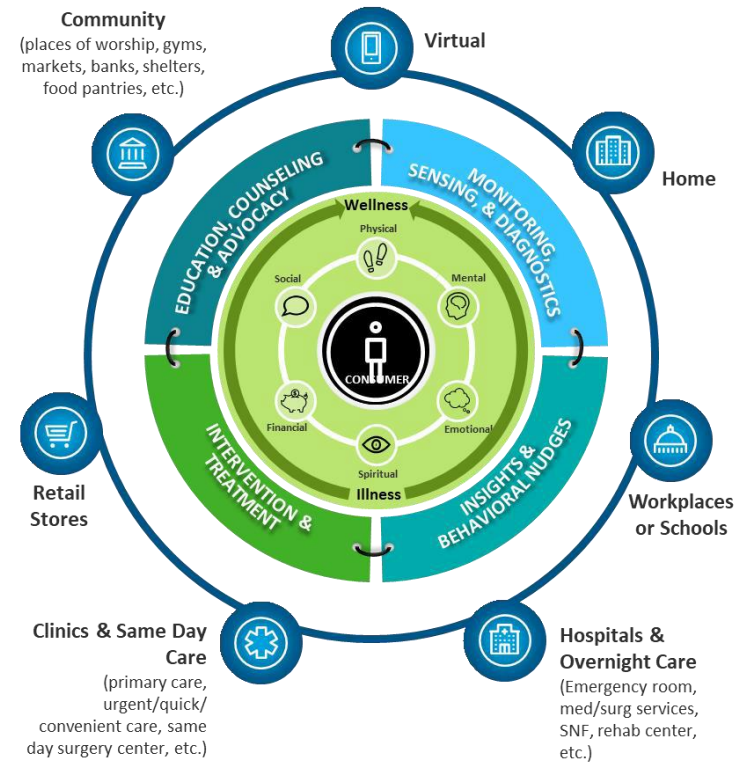
Current State Health Delivery Models



Models today are oriented around the provider and primarily focus on **physical health**. Experiences are **fragmented**, **transactional**, and **analog** with redundancies, misalignment, and disconnected interactions between areas.

Πηγή: Deloitte

Future State Health Delivery Models

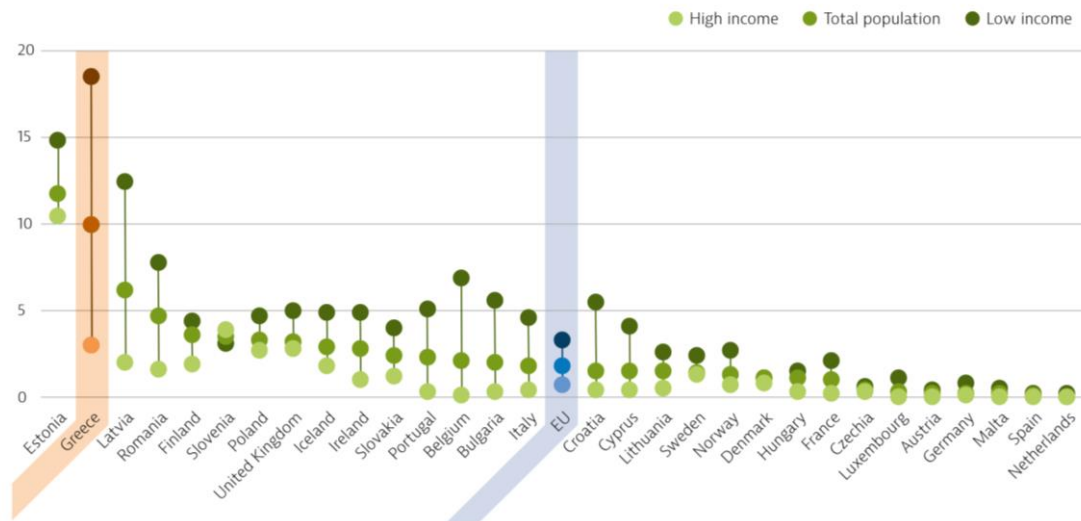


Future models are oriented around the consumer and **harmonized** around meeting the holistic **consumer's needs and goals**. Experiences are **seamless** with **automated**, **aligned**, and **integrated connection** between areas.

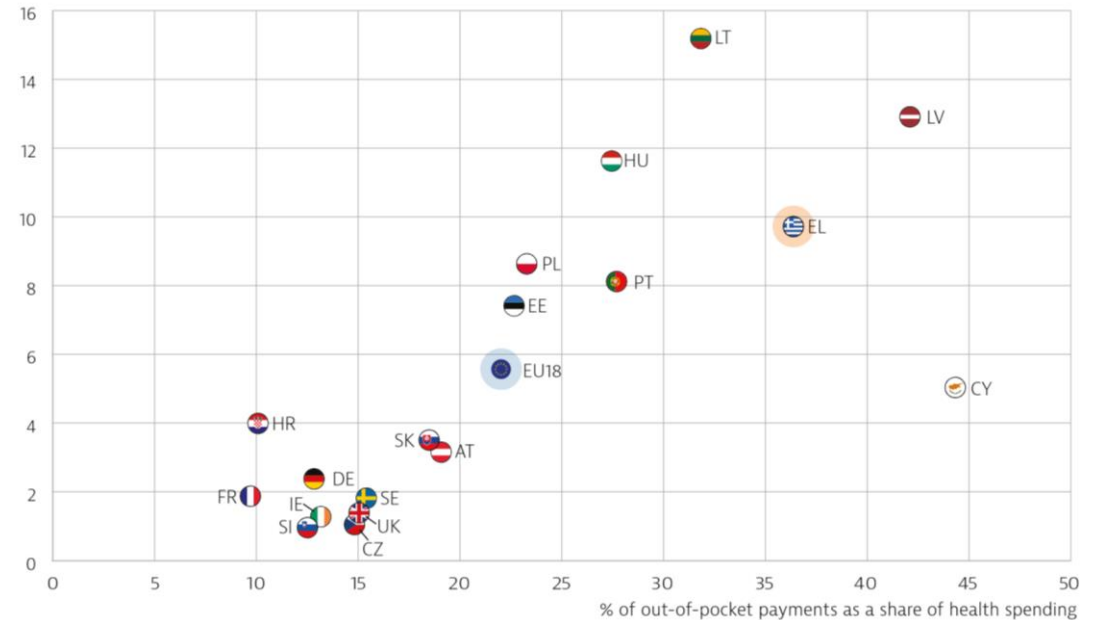
Οι ανάγκες του πληθυσμού

Ωστόσο, οι ανάγκες του πληθυσμού παραμένουν σε ιδιαίτερα υψηλά επίπεδα στη χώρα.

% of people reporting unmet medical needs



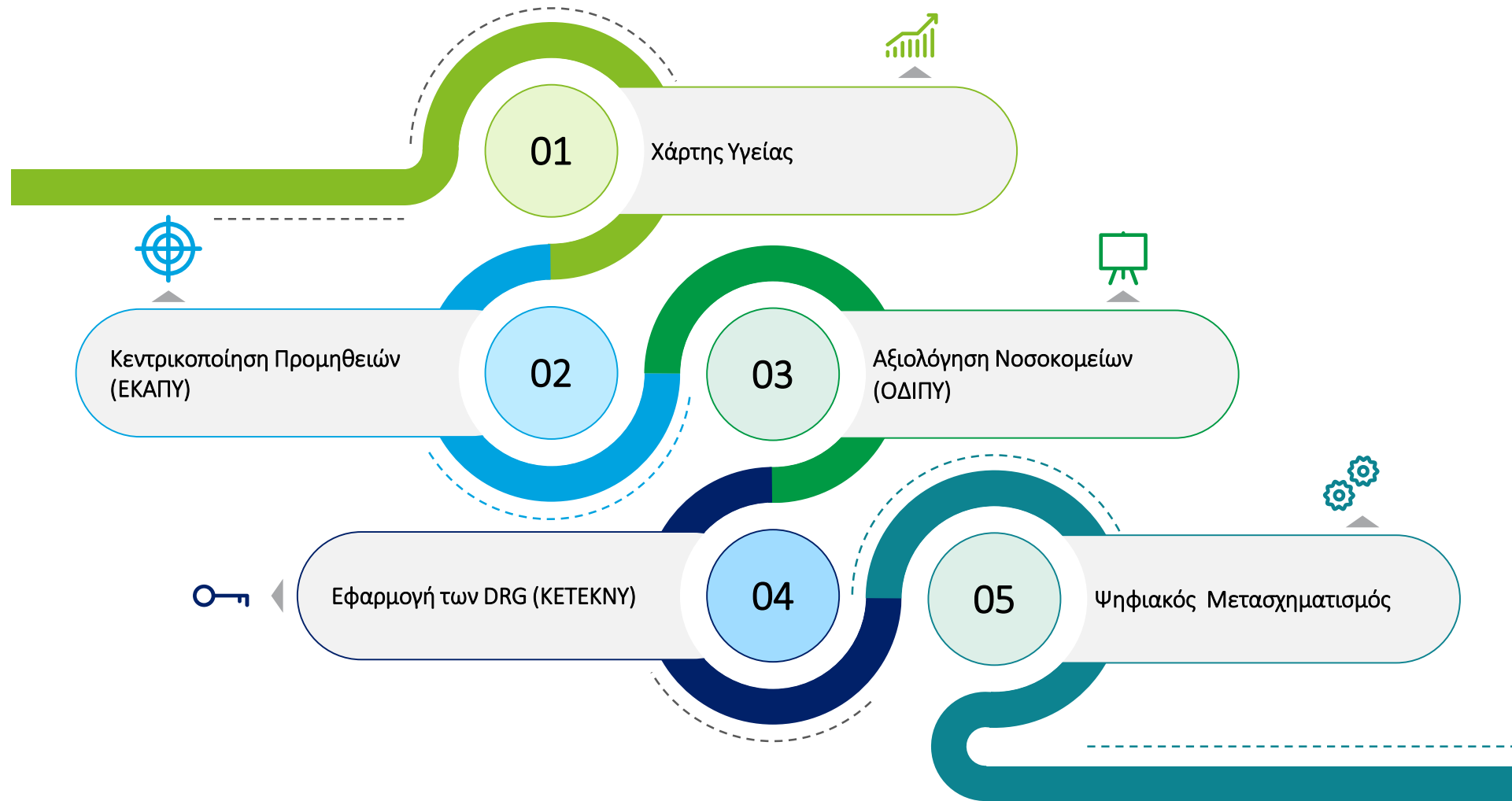
% of households with 'catastrophic' spending



Πηγή: OECD, 'State of Health in the EU: Greece – Country Health Profile 2019'

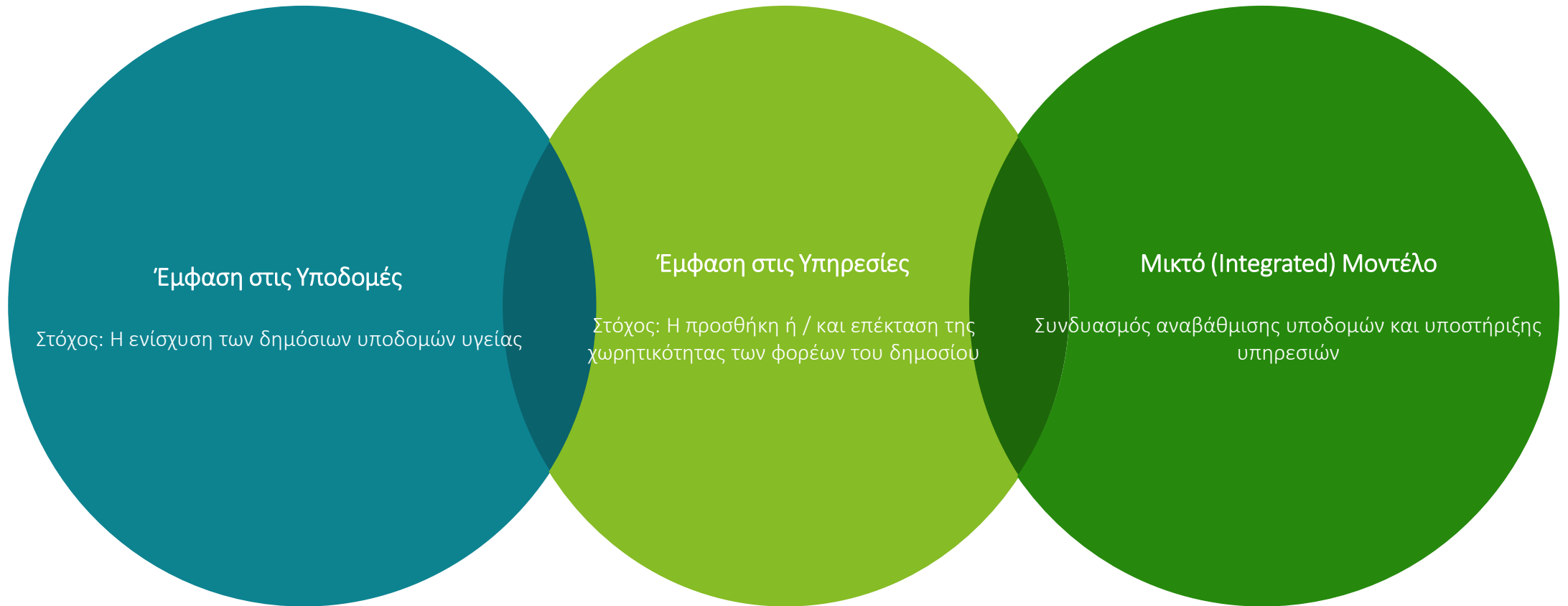
Η προετοιμασία του Εθνικού Συστήματος Υγείας

Το τελευταίο διάστημα εμφανίζεται να υλοποιούνται σημαντικές δράσεις μετασχηματισμού και προετοιμασίας της μετάβασης σε ένα νέο μοντέλο για το Εθνικό Σύστημα Υγείας συνολικά.



Μοντέλα Συνεργασίας

Με βάση την εμπειρία της πανδημίας, το Εθνικό Σύστημα μπορεί να εξετάσει διαφορετικά μοντέλα για την περαιτέρω συνεργασία του Δημόσιου και Ιδιωτικού τομέα.





This document has been prepared by Deloitte Business Solutions Societe Anonyme of Business Consultants.

Deloitte Business Solutions Societe Anonyme of Business Consultants, a Greek company, registered in Greece with registered number 000665201000 and its registered office at Marousi Attica, 3a Fragkokklisias & Granikou str., 151 25, is one of the Deloitte Central Mediterranean S.r.l. (“DCM”) countries. DCM, a company limited by guarantee registered in Italy with registered number 09599600963 and its registered office at Via Tortona no. 25, 20144, Milan, Italy is one of the Deloitte NSE LLP geographies. Deloitte NSE LLP is a UK limited liability partnership and member firm of Deloitte Touche Tohmatsu Limited, a UK private company limited by guarantee.

Deloitte refers to one or more of Deloitte Touche Tohmatsu Limited (“DTTL”), its global network of member firms and their related entities (collectively, the “Deloitte organization”). DTTL (also referred to as “Deloitte Global”) and each of its member firms and related entities are legally separate and independent entities, which cannot obligate or bind each other in respect of third parties. DTTL and each DTTL member firm and related entity is liable only for its own acts and omissions, and not those of any of each other. DTTL does not provide services to clients. Please see www.deloitte.com/ about to learn more.

DTTL, Deloitte NSE LLP and Deloitte Central Mediterranean S.r.l. do not provide services to clients. Please see www.deloitte.com/about to learn more about our global network of member firms.

Deloitte is a leading global provider of audit and assurance, consulting, financial advisory, risk advisory, tax and related services. Our global network of member firms and related entities in more than 150 countries and territories serves four out of five Fortune Global 500® companies. Learn how Deloitte’s approximately 312,000 people make an impact that matters at www.deloitte.com.

This document and its contents are confidential and prepared solely for your use, and may not be reproduced, redistributed or passed on to any other person in whole or in part, unless otherwise expressly agreed with you. No other party is entitled to rely on this document for any purpose whatsoever and we accept no liability to any other party, who is provided with or obtains access or relies to this document.

© 2021 For more information contact Deloitte Central Mediterranean.